



GEBRAUCHSANLEITUNG

PINLOC 5000 **iPS**

sureshotlaser.com

Danke, dass Sie sich für das SURESHOT Laser-Entfernungsmessgerät PINLOC 5000i entschieden haben.

Damit sie viel Freude mit diesem Gerät haben und damit Sie eine optimale Leistung und lange Lebensdauer dieses Gerätes genießen können, **lesen Sie sich bitte die folgenden Hinweise vor der Benutzung sorgfältig durch. WICHTIG: Bitte bewahren Sie die Anleitung für spätere Rückfragen gut und stets griffbereit auf.** BEI NICHT-BEACHTUNG DIESER GEBRAUCHSANWEISUNGEN KANN DIE FUNKTION DES GERÄTES SOWIE DIE SICHERHEIT VON PERSONEN IN DER UMGEBUNG DES GERÄTES BEEINTRÄCHTIGT WERDEN.

Bitte beachten Sie nun sorgfältig unsere Warn- und Gebrauchshinweise:

- Lesen Sie diese Gebrauchsanleitung sorgfältig durch, um Verletzungen und Schäden am Gerät zu vermeiden.
- Machen Sie sich und anderen Benutzern klar, dass es sich um ein Gerät mit Laserfunktion handelt und daher sorgsam damit umgegangen werden muss, um Verletzungen zu vermeiden.
- Stellen Sie daher stets sicher, dass Sie oder andere Benutzer NIEMALS direkt in die Augen einer Person zielen!
- Drücken Sie nicht die POWER ON Taste, wenn Sie oder andere Personen vorne durch das Objektiv schauen, um Schäden an Augen zu vermeiden!
- Richten Sie den Laser NIE auf Menschen!
- Wir übernehmen keine Haftung für Sach- oder Personenschäden, die durch unsachgemäßen Gebrauch verursacht sowie wenn die Sicherheitshinweise und Gebrauchsanleitung nicht befolgt werden. Ebenso übernehmen wir keine Haftung bei Folgeschäden!
- Das Gerät ist kein Spielzeug und nicht für den Gebrauch durch Kinder geeignet.
- Entfernen und entsorgen Sie bitte umgehend alle Verpackungen, Anhänger und Plastikhüllen, um die Erstickungsgefahr bei Kindern zu vermeiden!
- Tragen sie stets Sorge, dass das Gerät nicht herunterfällt.
- Verwenden Sie das Gerät stets mit der mitgelieferten Handschlaufe.
- Das Gerät darf NIEMALS verwendet werden, während sie ein Fahrzeug bewegen.
- Benutzen Sie das Gerät NIEMALS während Sie rennen oder gehen.
- Das Gerät darf nicht unter Wasser oder bei feuchten und nassen Bedingungen verwendet werden.
- Vermeiden Sie unbedingt die Benutzung des Gerätes direkt in der Sonne oder anderen hellen Objekten oder starkes Licht, da dadurch Schäden an Augen und dem Gerät entstehen können.
- Um Beschädigungen und Messfehlern vorzubeugen, empfehlen wir, das Gerät ausschließlich mit dem mitgelieferten Tuch zu reinigen.

- Achten Sie darauf, dass die Batterie korrekt und nach Anleitung eingelegt wird.
- Es dürfen ausschließlich Batterien vom Typ CR2 3V Lithium mit diesem Gerät benutzt werden.
- **ACHTUNG:** Verbrauchte Batterien dürfen nicht im Hausmüll entsorgt werden gemäß Batterieverordnung! Sie sind verpflichtet, verbrauchte oder defekte Batterien stets an ihren Händler oder an den örtlichen Sammelstellen abzugeben!
- Das Gerät darf nicht im Hausmüll entsorgt werden! Gemäß der Richtlinie über Elektro- und Elektronik-Altgeräte müssen elektronische Geräte an den entsprechenden Sammelstellen abgegeben werden.

Im Lieferumfang enthalten:

1. PINLOC 5000iPS
2. Trageschlaufe
3. Tragetasche
4. Reinigungstuch
5. Batterie CR 2 3V Lithium
6. (Bitte entfernen Sie die Schutzfolie der Batterie vor dem Einlegen in das Gerät)
7. Schnellstartanleitung

INBETRIEBNAHME & FUNKTIONEN



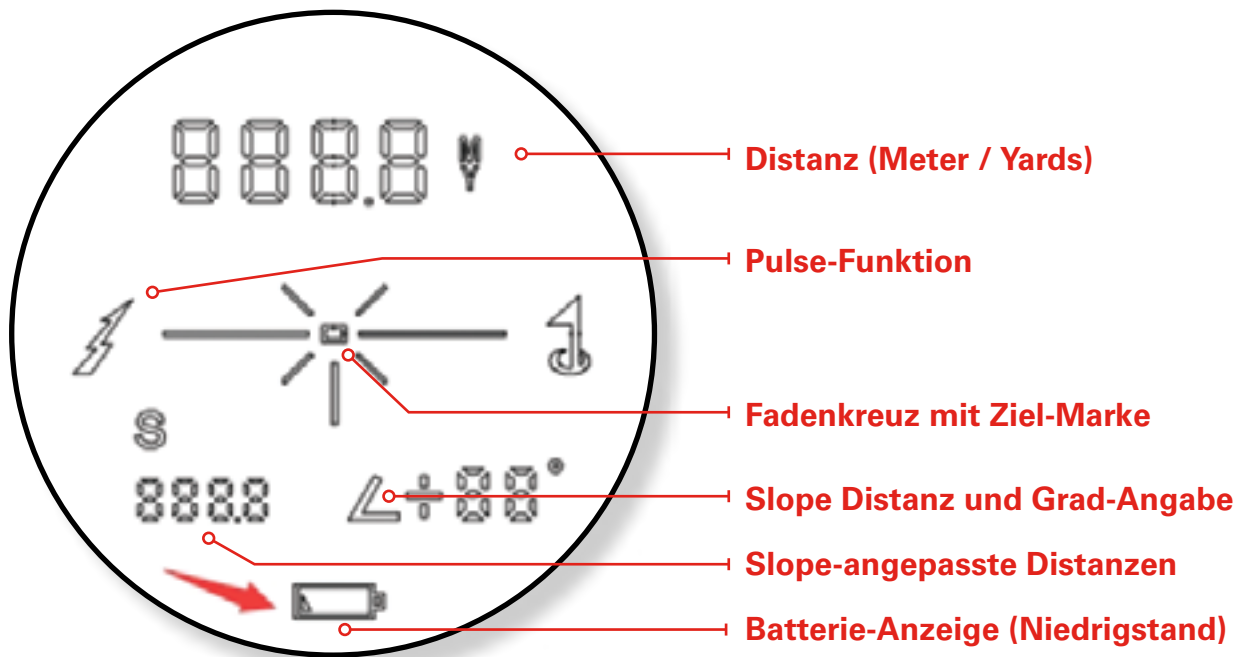
Herzlichen Glückwunsch zu Ihrem SURESHOT Laser-Entfernungsmessgerät PINLOC 5000iPS inklusive I.P.S. Technologie.

Das PINLOC 5000iPS verfügt über die folgenden Funktionen:

I – „Intelligent Pin seeking“ (Intelligente Punktsuche) Technologie. Diese fortschrittliche Funktion verwendet eine einzigartige Software, die sicherstellt, dass das nächste Objekt als Fixierpunkt ausgewählt wird. Dabei werden andere Objekte hinter der Flagge eliminiert.

P – „Pulse“: Die Pulse-Funktion signalisiert mit einer kurzen Vibration, wenn das Ziel erfasst worden ist.

S – „Slope“: Der „Slope+or“ Modus berechnet automatisch einen kompensierten Winkelbereich. Dieser beruht auf der Distanz und dem Slope-Winkel, die von dem Laser-Entfernungsmesser und dem eingebauten Neigungsmesser ermittelt wurden.



Der PINLOC 5000iPS ist eines der kompaktesten Entfernungsmessgeräte auf dem Markt, das nur 173 Gramm wiegt und das extra so entwickelt wurde, dass es optimal in die Handfläche hineinpasst.

Registrierung

Es wird empfohlen, dass Sie Ihr Sureshotlaser Entfernungsmessgerät aus Garantiezwecken registrieren lassen. Sie können dies ganz einfach tun, indem Sie den einfachen Instruktionen auf der Website www.sureshotgps.com folgen.

WARUM SOLLTE ICH MEINE GARANTIE REGISTRIEREN LASSEN?

Das ist ganz einfach zu beantworten. Zur einfachen und schnellen Abwicklung von Kundendiensten, ist es besonders wichtig, dass Sie Ihr Gerät registrieren lassen:

- Ihr Gerät wird für Garantiezwecke erfasst
- Geringere Wartezeiten im Falle eines Kundendienstes
- Damit helfen Sie uns, dass wir Sie über Aktualisierungen zu Ihrem Gerät und Ihr Zubehör kontaktieren können.

Wenn Sie Ihr Gerät registrieren, helfen Sie unserem Kundenservice, dass er möglichst schnell einen Überblick erhält, welche Ausstattung Sie besitzen, wo Sie es gekauft haben, wenn Sie Ihr Gerät verlegt oder verloren haben und es gefunden wurde. Nur so können wir Sie umgehend informieren und dafür sorgen, dass Ihr Gerät baldmöglichst wieder in Ihre Hände zurück gelangt.

Je schneller wir alle Informationen zusammen haben, desto schneller können wir Ihnen helfen.

BEDIENUNGSANLEITUNGEN

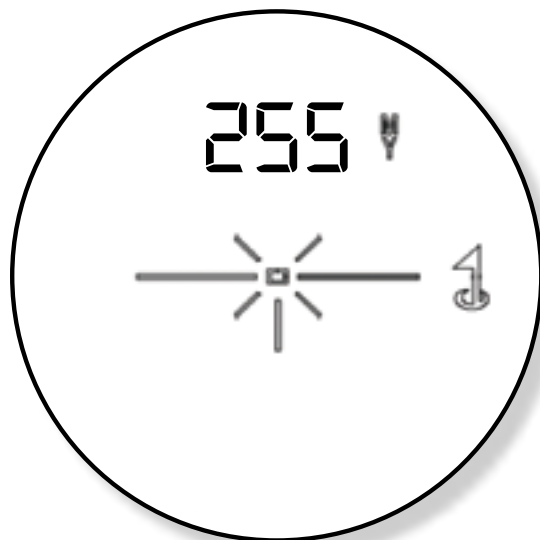
Während Sie durch das Gerät schauen drücken Sie den RED POWER Knopf einmal herunter, um das Display zu aktivieren. Richten Sie den Zielkreis (befindet sich im Zentrum des Sichtfelds) auf ein Ziel, das mindestens 5 Meter entfernt ist, drücken Sie den RED POWER Knopf herunter und die Reichweitenmessung wird in der Nähe der oberen Sichtanzeige angezeigt.

Sobald der LCD Bildschirm aktiviert ist, können Sie zwischen den verschiedenen Modes wechseln. Wenn Sie den BLACK MODE Knopf betätigen, aktivieren sich die individuellen Eigenschaften.



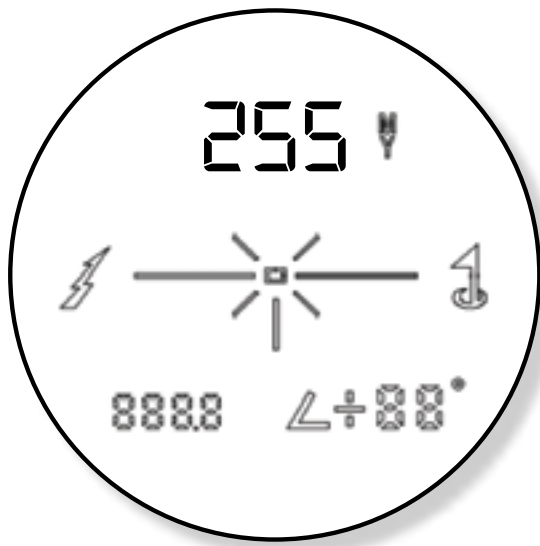
Scan Modus

Um den Scan Modus in Betrieb zu nehmen, halten Sie bitte den roten Knopf kontinuierlich nach unten gedrückt während Sie den Zielpunkt über das Blickfeld bewegen. Die Distanz zu den Objekten wird angezeigt.



Pinloc Modus ()

Um den PINLOC Modus in Betrieb zu nehmen, halten Sie bitte den roten Knopf gedrückt und markieren Sie das Ziel. Die Distanz wird angezeigt. Die „Pulse“-Funktion funktioniert nur, wenn der PINLOC Modus angeschaltet ist.

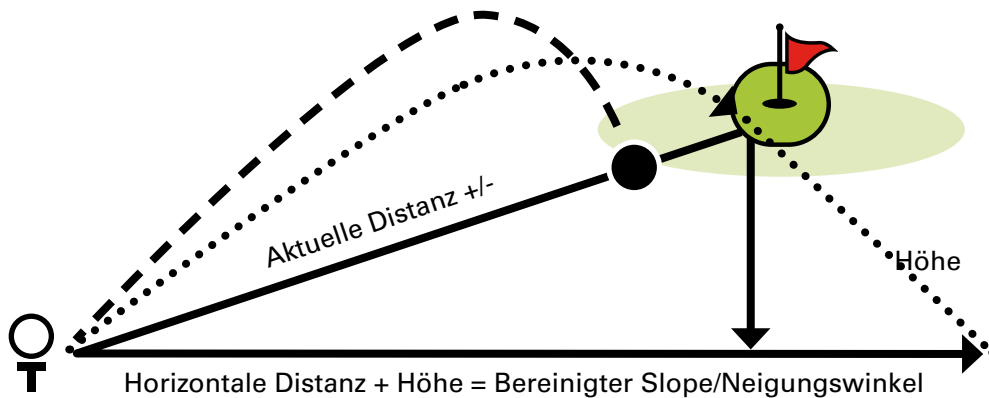


Slope Modus

Vorteil des SLOPE-Modus:

Nur wenige sind wirklich versiert einen Neigungswinkel mit bloßem Auge korrekt zu erfassen. Unsere Augen spielen uns dabei in der Regel einen Streich und liefern ein trügerisches Ergebnis. Zum Beispiel beträgt der durchschnittliche Neigungswinkel auf Golfplätzen ungefähr 4 Grad. Eine große Neigung auf einem Golfplatz ist im Allgemeinen nicht größer als 8 Grad. Natürlich kann das variieren, und genau deswegen misst dieses Gerät Neigungswinkel von +/- 90 Grad.

Beachten Sie: Sobald Sie sich in diesem Modus befinden, sehen Sie im Sichtfeld das Zeichen „<“. Dieses informiert Sie darüber, dass Sie sich im Slope +/- Modus befinden.



REINIGUNG

Pusten Sie Staub und jegliche Fremdkörper behutsam von der Linse (oder benutzen Sie einen weichen Linsenpinsel). Um Schmutz oder Fingerabdrücke zu beseitigen, benutzen Sie bitte ein weiches Baumwolltuch und wischen Sie sanft in kreisförmigen Bewegungen die Linse sauber. Beachten Sie, dass die Verwendung eines rauen Tuchs oder unnötiges Reiben die Linsenoberfläche verkratzen und möglicherweise auch dauerhafte Schäden verursachen kann. Für eine gründlichere Reinigung sollte ein fotografisches Linsenreinigungstuch verwendet werden sowie ein Linsenreinigungsfluid wie es in der Fotografie verwendet wird oder ein Isopropanol-Lösungsmittel. Tragen Sie das Fluid oder das Lösungsmittel NIEMALS direkt auf die Linse auf, sondern geben Sie es immer auf der Reinigungstuch und reinigen damit dann die Linse.

Der PINLOC 5000iPS wird inklusive Tragetasche, Reinigungstuch, Batterie und eine „Quick Start“-Anleitung geliefert. Zum Schutz des PINLOC 5000iPS verwahren und transportieren Sie das Gerät bitte immer in der mitgelieferten Transporttasche.

Brauchen Sie Hilfe?

Während und auch nach Ablauf der Garantie unterstützen wir Sie gerne bei der Wartung und Reparatur Ihres Gerätes.

Um Anspruch auf Garantiereparaturen zu haben, müssen Sie den Kaufbeleg vorlegen. Bitte bewahren Sie diesen zusammen mit der Seriennummer auf, die Sie in diesem Handbuch festhalten können. Daher ist es für Garantieansprüche besonders wichtig, dass Sie Ihren SURESHOT Laser sofort online registrieren.

Im Garantiefall wenden Sie sich bitte immer erst direkt an den Verkäufer, wo Sie das SURESHOT Produkt gekauft haben. Halten Sie dazu Ihren Verkaufsbeleg bereit.

Bitte wenden Sie sich an den Händler und gegebenenfalls an uns oder senden Sie uns eine E-Mail mit Ihren Angaben, Anliegen (z.B. genaue Beschreibung des Fehlers, evtl. mit Foto) und Kontaktdaten sowie den Kaufbeleg. Reichen Sie bei einer Reklamation nur das Gerät mit Defekt ein und kein Zubehör.

Als Kunden aus Deutschland und Österreich wenden Sie sich bitte an

Adresse:

Haas Handelsagentur
Esbachgraben 4
95463 Bindlach
GERMANY
E-Mail: kundendienst@haas-golf.de

Live Chat: Monday to Friday 9am to 5pm AEST at www.sureshotgps.com (Australia only)

sureshotlaser.com

SPEZIFIKATIONEN

Produkt	Top Model: 5000iPS
Batterieanzeige (Tiefstand)	JA
AUTO Batterie Sparmodus	JA nach 15 Sekunden
SCAN Modus	JA
PINLOC (wie lange wird die Distanz auf dem Bildschirm angezeigt?)	JA – 15 Sekunden
Priority Loc (ignoriert Hintergrundbilder)	JA
Multi-beschichtete Linse für optimale Klarheit	JA
Gewicht	173 g
Wasserresistenz	
Messreichweite	1005 m
Objektivlinse	24 mm
Vergrößerung	6 x
Sichtfeld	6,5 Grad
Durchmesser der Austrittsblende	4,0 mm
Batterie-Typ	CR2 3V Lithium
Maße	106,2 x 75,7 x 41 mm
Zielgenauigkeit	+/- 1 m
Display	LCD
Spezial-Funktionen	Intelligent + Slope
Multilinguale Bedienungsanleitung	JA



GARANTIE

Limited Warranty

SURESHOT GPS™ Pty Ltd (nachfolgend „SureShot“ genannt) gewährleistet die gesetzliche Garantie ab dem Kaufdatum (von SURESHOT oder autorisierten Händlern) auf dieses Produkt hinsichtlich Material- und Herstellungsfehlern.

Die Garantie beinhaltet alle festgestellten Materialfehler und schließt Missbrauch bei unsachgemäßer Benutzung aus. Als Materialfehler gelten alle Defekte, die von SURESHOT nachvollzogen werden können und die eine wesentliche Nonkonformität zu den veröffentlichten Spezifikationen dieses Produktes aufweist. SURESHOT ist nicht verantwortlich für jeglichen Verlust oder Schaden, der wie auch immer aus einem Defekt in dem Gerät oder in Verbindung mit diesem Gerät entstanden ist, wenn er nach dem Verstreichen der gesetzlichen Garantie auftritt oder vom Käufer oder autorisierten Händler/Reparaturunternehmen nach dieser Frist ab dem Kaufdatum an SURESHOT gemeldet wird.

Die Garantie schließt ausdrücklich normalen Verschleiß und Abnutzung aus. Ebenso wird keine Garantie gewährt, wenn irgendeine Komponente des Geräts geöffnet oder Reparaturen von einer nicht-autorisierten Person oder Unternehmen durchgeführt werden.

Als Voraussetzung für den Anspruch der Garantieleistung gilt die genaue Folgeleistung der SURESHOT Bedienungsanleitung durch den Nutzer, die sachgemäße Nutzung und Bedienung und die nötige und empfohlene Pflege des Gerätes.

Es besteht kein Anspruch auf Nachrüstung, sollten sich technische Weiterentwicklungen ergeben.

Durch Ersatzlieferungen oder Reparaturen aus Garantiegründen tritt keine Verlängerung der Garantiefrist ein.

SURESHOT oder ein autorisiertes Kundendienstzentrum repariert oder ersetzt innerhalb der gesetzlichen Garantie die Teile, die bei normaler Verwendung als Material- oder Verarbeitungsfehler defekt sind, sofern:

- Das SURESHOT Gerät ordnungsgemäß verwendet und gepflegt wurde.
- Ein Austausch oder eine Reparatur durch ein autorisiertes SURESHOT Service-Zentrum oder durch den Eigentümer mit Genehmigung durch SURESHOT und seiner autorisierten Vertreter durchgeführt wurde.
- Das Gerät online registriert wurde.

Die Entscheidung, ob die Garantie gewährt werden kann, obliegt allein dem Hersteller SURESHOT oder seinen autorisierten Reparaturunternehmen. Sofern einem reklamierten Produkt die Garantieleistung gewährt wird, repariert oder ersetzt SURESHOT oder sein autorisiertes Reparaturunternehmen durch alleinige Anweisung durch den Hersteller das Gerät oder Teile ohne Berechnung. In keinem Fall ist SURESHOT für einen nebenbei, außerordentlichen oder mittelbar entstandenen Schaden oder Verlust verantwortlich, die sich beim Erwerb ergeben und/oder wie auch immer von einer Person oder dem Produkt verursacht worden sind und wie auch immer reklamiert werden. Jede Haftbarkeit von SURESHOT unter dieser Garantie hinsichtlich jeder Reparatur und/oder Ersatz und/oder irgendeine Aktion unter Einbezug eines seiner Produkte sind maximal limitiert zu dem Kaufpreis des Gerätes.

Sollte SURESHOT das reklamierte Gerät ersetzen, verbleibt das defekte Gerät als Eigentum bei SURESHOT und der Käufer erhält das neue Gerät.

Von der Garantie ausgeschlossen

Die folgenden Ereignisse führen zu einem Erlöschen der Garantie:

- Schäden durch nachlässige Behandlung oder mangelnde Wartung und Pflege des Geräts
- Durch unsachgemäße Benutzung, Überlastung, Vernachlässigung, Unachtsamkeit oder äußere Gewalteinwirkung entstandene Schäden (z.B. Brüche oder Kratzer am Gerät oder LCD Bildschirm oder Linse).
- Unfälle wie Herunterfallen des Gerätes können den Laser, die optischen Linsen und das LCD dauerhaft beschädigen
- Lackschäden aller Art
- Normaler Verschleiß
- Jedwede Veränderung, die durch nicht autorisierte Personen oder Unternehmen durchgeführt wurde.
- Montage von Teilen oder Zubehörteilen, die nicht vom Hersteller empfohlen werden.
- Jegliche Folgeschäden, die durch den fortgesetzten Betrieb des Gerätes entstehen, obwohl ein Defekt bekannt ist.
- Schäden durch Eindringen von Wasser in das Gerät (oder das Eintauchen des Gerätes in Wasser).
- Schäden, die entstehen können, wenn das Gerät übermäßiger Hitze ausgesetzt wird
- Batterien sind Gebrauchsgegenstände und verbrauchen ihre Energie. Daher sind Einbußen bei Leistung und leere Batterien keine Produktionsfehler und damit besteht kein Garantieanspruch!

Alle implizierten Garantien (außer jenen, die gesetzlich vorgeschrieben sind) werden ausgeschlossen. Die Haftung für Folgeschäden unter jeglichen Garantien wird ausgeschlossen, soweit der Ausschluss gesetzlich zulässig ist.

Teile, die während der Garantie installiert werden

Die Garantieabdeckung für Komponenten, die während der Garantiezeit des Gerätes installiert werden, besteht für die Dauer der Garantiezeit des Gerätes, sofern die Garantieinstallation von SURESHOT, einem autorisierten Service-Zentrum oder dem Eigentümer bei vorliegender Genehmigung durch SURESHOT durchgeführt wurde. Der Ersatz, der unter Garantie befindliche Teile, führt weder zu einer Verlängerung der Garantie für das Gerät noch der Teile.

HINWEIS:

Reklamationen müssen in jedem Fall vorher angemeldet werden. Geräte, die ohne vorherige Anmeldung zu SURESHOT oder zu einem autorisierten Vertreter gesandt werden, werden auf Ihre Kosten und ohne Bearbeitung zurückgesandt.

Im Garantiefall wenden Sie sich bitte immer erst direkt an den Verkäufer, wo Sie das SURESHOT Produkt gekauft haben. Er wird Ihnen bei dem weiteren Prozedere zur Seite stehen. **Halten Sie dazu Ihren Verkaufsbeleg bereit.**

Wenn Sie das Gerät verschicken möchten, beachten Sie, dass Sie dafür Sorge tragen, dass das Gerät auf dem Versandweg keinen Schaden nimmt oder verloren geht. Der Hersteller übernimmt dafür keine Verantwortung. Optimalerweise verpacken Sie das Gerät in der Originalverpackung und anschließend in einer gut geschützten Verpackung.